

MANUAL DEL OPERADOR

MOTOSIERRA CNW36

Motosierra de una mano para poda,
12" de espada, cadena Carlton paso
3/8 LP, 1,3 x 45 eslabones.



niwa

motoimplemento para bosque y jardín

IMPORTA Y DISTRIBUYE

ROBERTO C.
RUMBO S.R.L.
motoimplementos para bosque y jardín

ANTES DE OPERAR

- Verificar la integridad de la espada y cadena incorporada
- Inspeccione el filtro de aire. Limpie el filtro de toda suciedad.
- La espada debe estar bien sujeta por sus debidas tuercas.
- La cadena debe estar correctamente estirada.
- Corrobore que no exista goteo de combustible desde el tanque.
- Verifique el nivel de aceite para cadenas de motosierras.

MANTENIMIENTO Y CUIDADO PREVENTIVO

- La acumulación de suciedad en el filtro de aire reduce la eficiencia del motor, incrementa el consumo de combustible y corroe el interior del mismo. Remuévalo tan a menudo como fuera necesario y límpielo utilizando un pincel limpio o con la ayuda de un compresor de aire.
- No realice ajustes en el carburador a menos que sea necesario. Los ajustes inapropiados podrían causar graves daños al motor si no son realizados por un especialista.
- Revise el filtro de combustible periódicamente. No permita que la suciedad entre al tanque. Reemplace el filtro de ser necesario.
- Respete el grado térmico de la bujía. Revísela periódicamente. No intente extraerla si el motor aún se encuentra caliente porque podría dañar la rosca.
- Evite acelerar y desacelerar bruscamente para no producir fallas de carburación.
- Mantenga regulando el motor durante 2 minutos antes de apagar el equipo para poder reestablecer la temperatura ideal de apagado.

COMBUSTIBLE Y MEZCLA

- Nunca llene el tanque hasta el tope.
- Nunca agregue combustible al tanque en espacios no ventilados.
- Asegúrese de no haber derramado combustible antes de encender el motor.
- No agregue combustible si el motor aún está caliente

El combustible usado para este modelo con motor 2 tiempo es una mezcla de nafta súper y lubricante para motores. Se recomienda no utilizar combustibles derivados de etanol o metanol. Al utilizar combustibles de alta calidad se evitan posibles daños al motor y demás accesorios.

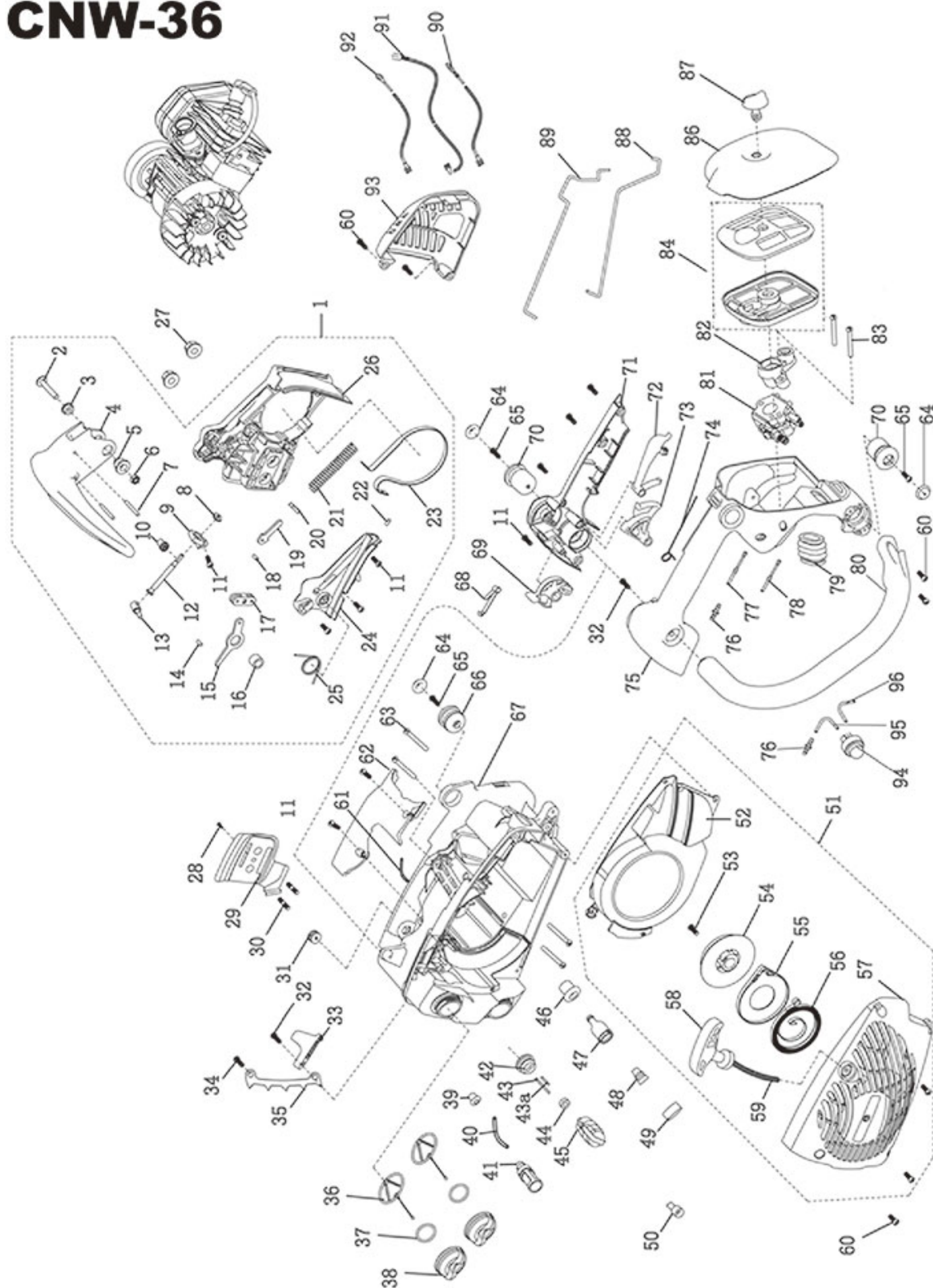
PREPARADO DE LA MEZCLA: El buen preparado se logra agregando 25 cm³ de lubricante y luego combustible hasta completar el litro de mezcla. De esta manera se tiene una relación de mezcla 1:40. Recomendamos usar aceites NORMA JASO M345.

ATENCIÓN: La incorrecta proporción en la mezcla podría causar severos daños en el motor anulando así la garantía. No prepare la mezcla directamente en el motor (utilice un contenedor por separado).

IMPORTANTE: Mantenga almacenado el combustible en un contenedor limpio y seguro. Verifique que la localización del contenedor se encuentre fuera de peligro. Agite el combustible antes de cada uso para evitar deposición del lubricante. El combustible almacenado se añeja. Evite preparar más mezcla de lo que pueda usar durante un mes.

TRANSMISIÓN

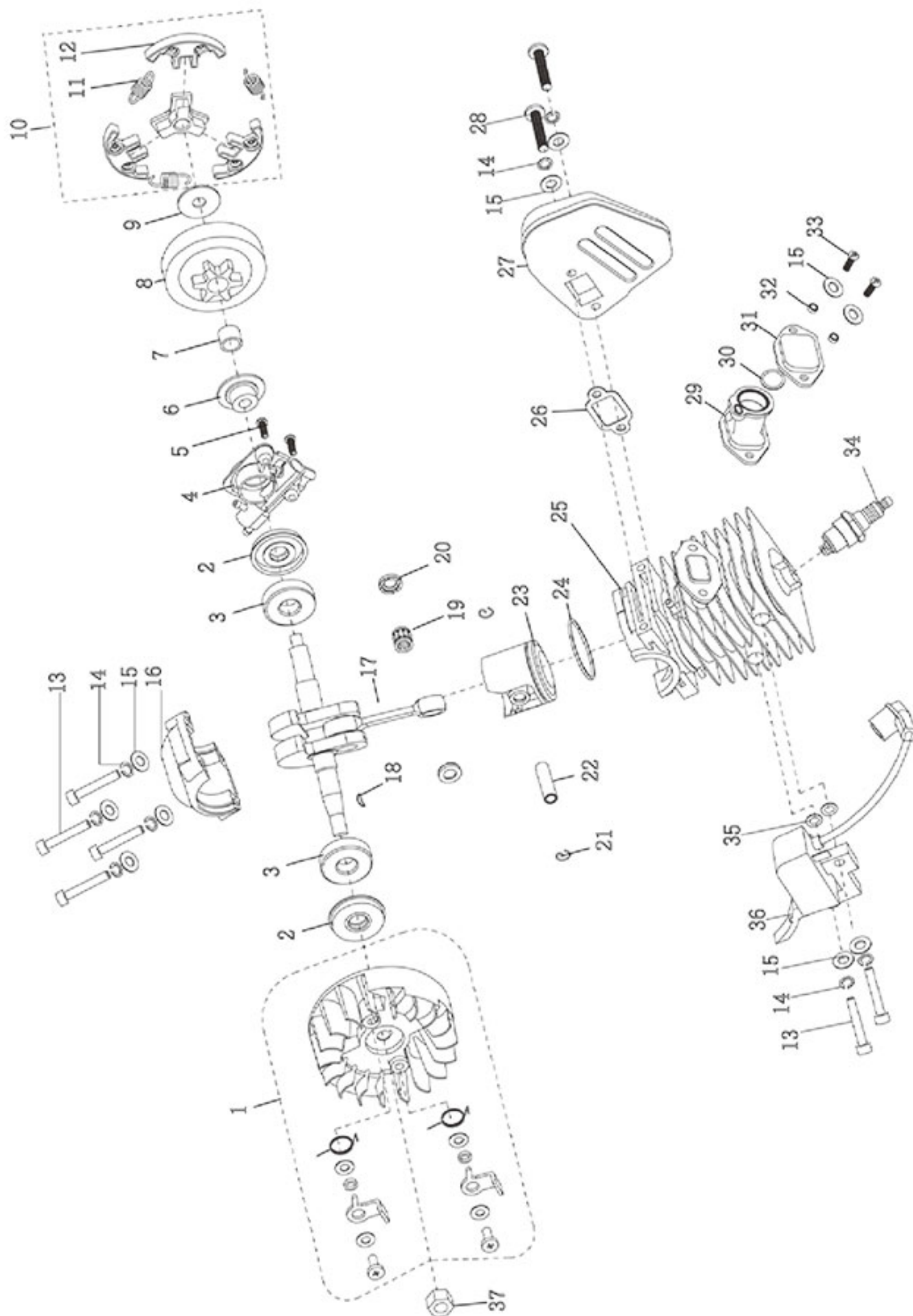
CNW-36



Ref	Código	Descripción
1	21-37-001	Tapa de carcaza lado piñon completa Niwa CNW36
8	21-37-008	Base de tornillo ajusta cadena Niwa CNW36
9	21-37-009	Soporte de tornillo ajusta cadena Niwa CNW36
10	21-37-010	Tornillo ajusta cadena Niwa CNW36 tuerca tensor
12	21-37-012	Tornillo ajusta cadena Niwa CNW36 tornillo
13	21-37-013	Tornillo ajusta cadena Niwa CNW36 tensor
15	21-37-015	Traba de freno Niwa CNW36
23	21-37-023	Fleje Niwa CNW36
27	21-37-027	Tuerca de tapa de freno Niwa CNW36
38	21-37-038	Tapa de combustible Niwa CNW36
39	21-37-039	Goma paso de manguera de aceite Niwa CNW36
40	21-37-040	Manguera de aceite Niwa CNW36
41	21-37-041	Filtro de aceite Niwa CNW36
42	21-37-042	Goma paso de manguera de combustible Niwa CNW36
43	21-37-043	Manguera de combustible Niwa CNW36
44	21-37-044	Goma de filtro de combustible Niwa CNW36
45	21-37-045	Filtro de combustible Niwa CNW36
46	21-37-046	Base de respiradero Niwa CNW36
47	21-37-047	Cuerpo de respiradero Niwa CNW36
48	21-37-048	Válvula de respiradero Niwa CNW36
49	21-37-049	Tapa de respiradero Niwa CNW36
50	21-37-050	Aereador Niwa CNW36
51	21-37-051	Tapa de carcaza lado arranque completa Niwa CNW36
54	21-37-054	Polea de arranque Niwa CNW36
55	21-37-055	Porta resorte de arranque Niwa CNW36
56	21-37-056	Resorte de arranque Niwa CNW36
61	21-37-061	Manguera de aceite Niwa CNW36
62	21-37-062	Tapa de base Niwa CNW36
64	21-37-064	Tapa de amortiguador Niwa CNW36
66	21-37-066	Amortiguador superior Niwa CNW36
67	21-37-067	Base inferior Niwa CNW36
68	21-37-068	Seguro Niwa CNW36
69	21-37-069	Manija de cebador Niwa CNW36
70	21-37-070	Amortiguador inferior Niwa CNW36
71	21-37-071	Tapa de mango de agarre Niwa CNW36
72	21-37-072	Seguro del gatillo acelerador Niwa CNW36
73	21-36-073	Gatillo acelerador Niwa CNW36
74	21-37-074	Resorte de gatillo Niwa CNW36
75	21-37-075	Mango de agarre Niwa CNW36
76	21-37-076	Conector de mangueras Niwa CNW36
79	21-37-079	Fuelle de goma Niwa CNW36
80	21-37-080	Manija de agarre Niwa CNW36
81	21-37-081	Carburador Niwa CNW36
82	21-37-082	Soporte de filtro de aire Niwa CNW36
84	21-37-084	Filtro de aire Niwa CNW36
86	21-37-086	Tapa de filtro de aire Niwa CNW36
87	21-37-087	Mariposa de tapa de filtro de aire Niwa CNW36
88	21-37-088	Varilla de acelerador Niwa CNW36
89	21-37-089	Varilla de cebador Niwa CNW36
93	21-37-093	Tapa de silenciador Niwa CNW36
94	21-37-094	Bombín Niwa CNW36

MOTOR

CNW-36



Ref	Código	Descripción
1	21-37-101	Magnetico Niwa CNW36
2	21-37-102	Retén de aceite 12x32x5.5 Niwa CNW36
3	21-37-103	Rodamiento de cigüeñal Niwa CNW36
4	21-37-104	Bomba de aceite Niwa CNW36
6	21-37-106	Sin fin de bomba de aceite Niwa CNW36
7	21-37-107	Jaula del piñon Niwa CNW36
8	21-37-108	Piñon Niwa CNW36
9	21-37-109	Separador de embrague Niwa CNW36
11	21-37-111	Resorte de Embrague Niwa CNW36
12	21-37-112	Zapata de Embrague Niwa CNW36
13	21-37-113	Embrague Completo Niwa CNW36
16	21-37-116	Tapa de Cilindro Niwa CNW36
17	21-37-117	Cigüeñal Niwa CNW36
18	21-37-118	Chaveta de Cigüeñal Niwa CNW36
19	21-37-119	Jaula del perno de pistón Niwa CNW36
20	21-37-120	Separador de perno Niwa CNW36
21	21-37-121	Seguro del perno Niwa CNW36
22	21-37-122	Perno de pistón Niwa CNW36
23	21-37-123	Pistón Niwa CNW36
24	21-37-124	Aro de pistón Niwa CNW36
25	21-37-125	Cilindro Niwa CNW36
26	21-37-126	Junta del silenciador Niwa CNW36
27	21-37-127	Silenciador Niwa CNW36
29	21-37-129	Brida de admisión Niwa CNW36
30	21-37-130	O´ring de brida Niwa CNW36
31	21-37-131	Junta de brida Niwa CNW36
36	21-37-136	Módulo de ignición Niwa CNW36
S/N	21-37-200	Pistón Completo Niwa CNW36
S/N	21-37-201	Cilindro Completo Niwa CNW36

MOTOSIERRA CNW36

La garantía del equipo corre durante los primeros 6 meses luego de haber efectuado la compra. La empresa no se responsabiliza por desperfectos ocasionados por el incorrecto uso del equipo o falta de mantenimiento apropiado.



niwa

motoimplemento para bosque y jardín